

Una piattaforma di tracciabilità per i prodotti biologici

Venerdì 15 Novembre 2019
Palazzo Medici Riccardi - Firenze

**Agricoltura Biologica:
le aziende, la certificazione, il
controllo**



rete «Organic Integrity Platform»

Gli 8 ODC, anche tramite l'esperienza maturata con l'acquisizione e con la gestione per un certo periodo della prima versione della piattaforma F.I.P. (gestita dalla software house *Organic Services*) hanno acquisito una **esperienza tecnica** tale da poter progettare una **piattaforma ex novo**.

Gli ODC, tramite un «**contratto di rete**» hanno costituito «**Rete O.I.P.**»: una rete di imprese per la gestione comune di una banca dati sulle transazioni.

Una «**Direzione Operativa di Rete**» (supportata dalla segreteria di Asso.cert.bio) si occupa di **dettare le linee politiche** e di **coordinamento generale** mentre tutta la **gestione tecnica** è eseguita da una **software house**.

Attraverso una «software selection» sono state vagliate le **proposte di 6 software house** ed è stata scelta la proposta tecnica ed economica di EXE.IT srl sb.

otto Organismi di Controllo e Certificazione del Biologico

che certificano oggi più del **90%** degli operatori del biologico



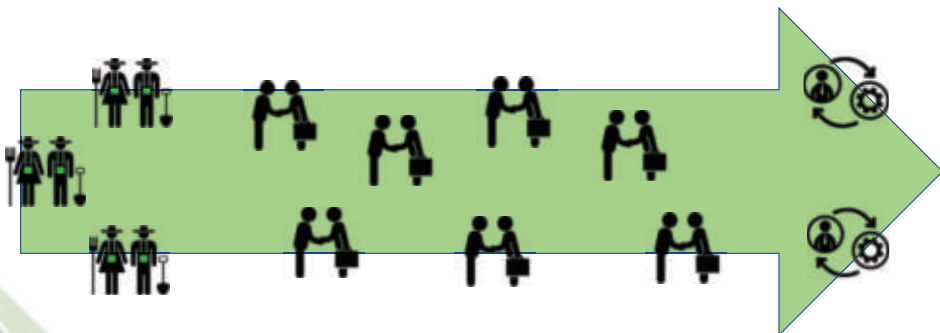
Il team di Ricerca e Sviluppo di EXE.IT ha curato la progettazione e la realizzazione della **piattaforma informatica rete OIP** e si occupa dell'assistenza e degli aggiornamenti.

La piattaforma rete OIP è ospitata nel **Green Data Center** a Emissioni Zero, unico nel sud Europa, di EXE.IT un **valore aggiunto** che si trasmette anche a suoi utilizzatori.

EXE.IT adotta un "Sistema di Gestione Integrato" certificato **ISO 9001** e **ISO 27001** ed è una **B Corp** certificata.

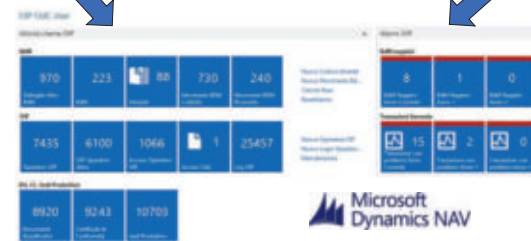
Un sistema agile, veloce e gratuito per gli operatori per tracciare i passaggi di proprietà dei prodotti delle filiere a rischio

Produttori Commercianti Trasformatori



Dagli OdC Anagrafiche operatori, Documenti Giustificativi, Certificati di Conformità, PAP produttori, Transazioni, Rettifiche.

Dagli Operatori Transazioni



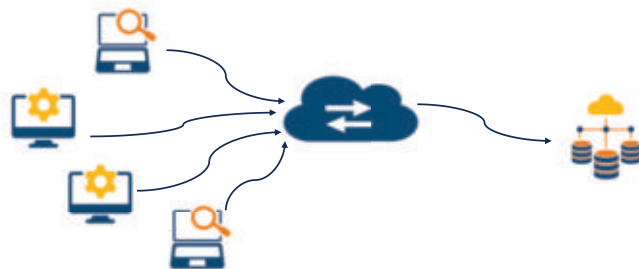
rete OIP - trasformare i dati in una visione d'insieme



Gli Operatori autorizzati tramite un browser web si collegano a reteoip.eu per accedere alla piattaforma dove possono: consultare i propri BdM, inserire le proprie transazioni, verificare il proprio stato, etc.



Gli operatori autorizzati e gli Organismi di Controllo e Certificazione interfacciati tramite **WebServices** alimentano il database di rete OIP direttamente dai propri gestionali.



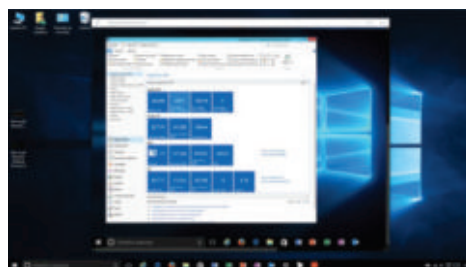
La transazione tiene conto **SOLO** del **cambio di proprietà** del prodotto.



Per poter registrare una transazione nella piattaforma rete OIP è **indispensabile inserire**, in formato digitale, **il documento che accompagna la merce**.

Nel prossimo rilascio l'inserimento della **transazione** potrà essere **vincolato** allo stato dei relativi **Documenti Giustificativi** e **Certificato di Conformità**

Gli Organismi di Controllo e Certificazione effettuano le loro **operazioni di verifica**, correzione e gestione mediante Microsoft Dynamics NAV accessibile tramite Remote Desktop, WebApp o **Webservices** dedicati.



In una transazione di acquisto/vendita gli operatori verificano preventivamente **Documento Giustificativo** e **Certificato di Conformità** per questo, in presenza di un documento attestante il **cambio di proprietà** del prodotto, il quantitativo transato va a movimentare il Bilancio di Massa

Quantità di prodotto **RICEVUTO**



Quantità di prodotto **CEDUTO**

Ogni Bilancio di Massa è identificato **univocamente** da:

CUAA dell'operatore;

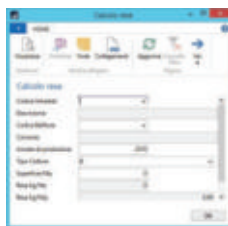
Anno della campagna;

Prodotto Codice Intrastat;

Tipologia biologico/in conversione.

Calcolo delle rese

L'OdC tra gli strumenti a disposizione ha una *calcolatrice* che, dopo aver inserito Intrastat del prodotto, codice Belfiore del campo, anno di produzione, tipo di coltura e superficie di coltivazione, fornisce il **valore in Kg della resa prevista**.



Il calcolo avviene attingendo a dati previsionali aggiornati annualmente dai gruppi di lavoro ASS.O.CERT.BIO.



Analisi dei log

Il sistema memorizza mediante log la quasi totalità delle attività svolte sulla piattaforma, un OdC ha la possibilità di verificare dati come importazione dei dati, accessi alla piattaforma etc.

gli strumenti

La piattaforma rete OIP è altamente **scalabile**.
Senza alcun altro intervento è possibile **ampliare**:

- Il numero di OdC Italiani/Esteri che la utilizzano
- Il numero di Anagrafiche Italiano/Estero
- I tipi di Prodotti - Intrastat

Implementazioni in studio:

- Ricevuta di Transazione tracciabile on-line tramite ID univoco
- Livello di accesso differenziato per Ispettori, Capifiliera, Tecnici (autorizzati dagli Operatori) ecc.
- Gestione delle Non conformità
- Validazione delle transazioni mediante Blockchain

qualche informazione

rete OIP è stata *aperta* il 1° marzo 2018 **solo per le filiere delle granaglie**

fino al 15 settembre 2019 sono stati registrati:

728.428.425 Kg di prodotti transati

96,5 % tipo biologico **3,5 %** tipo in conversione

> **74.630** Transazioni acquisto/vendita registrati

> **11.680** PAP inseriti

> **7.100** Rettifiche inserite

88 % tramite operatori **12 %** tramite webservice

19.645 accessi totali **545** stoccatore / commercianti / trasformatori

qualche numero

L'**utilizzo** della piattaforma rete OIP è **gratuito**.

Si tratta di uno strumento utilizzato dagli ODC per migliorare ulteriormente l'attività di controllo, le aziende non sono tenute a sostenere nessun costo.

Ad oggi rete OIP è l'**unica** piattaforma di tracciabilità delle transazioni del biologico condivisa da otto Organismi di Controllo e Certificazione

qualche informazione

Documentazione del sito

Collegandosi al sito <http://reteoip.it>

Servizio di ticketing

Collegandosi al sito

<http://assistenza.reteoip.it>

Supporto telefonico gratuito

Chiamando il numero **051 992 36 36**

dal lunedì al venerdì,

dalle 8:45 alle 13:00 e dalle 14:00 alle 15:45

Numero dedicato con due operatori presenti



qualche informazione



www.assocertbio.it



www.reteoip.it

Grazie per l'attenzione

Contatti: reteoip@exe.it oppure segreteria@reteoip.eu